



Produktbeschreibung

- Kommunikation erfolgt via Hub über RS485-Bus zum Online-Zutrittskontrollsystem (adressierbar) - Zugangsentscheidung erfolgt im Zutrittskontrollsystem
- Passend für alle DIN-Einsteckschlösser, auch geeignet für Schlösser an Glastürflügeln und -wänden
- Hauptelektronik (RFID + Funk) im Außenknauf - sicherheitsrelevante Elektronik im Zylinderkern
- Freilaufender Schließbart
- Speichermöglichkeit für bis zu 10 ID-Mitteln für Notberechtigungen (verwendet nur bei Verbindungsunterbrechung zum Hub)
- LED für Statusanzeige

Passendes Zubehör

- Programmier-Software
- Batterie
- Knauf-Cover

Passende ASSA ABLOY Produkte

- AH30 1 zu 8 Standard RS485 Kommunikations-Hub
- AH20 1-to-1 Wiegand-Schnittstelle (advanced Wiegand) Kommunikations-Hub
- AH40 1-to-16 IP Kommunikations-Hub

Lieferumfang

- 1 Knauf- Halbzylinder mit Batterie (Lithium CR2) und Montageanleitung
- Schrauben und Befestigungsmaterial (bei V3-Bestellungen muss das Knaufwerkzeug separat bestellt werden)









Hinweis

- ASSA ABLOY Sicherheitstechnik GmbH nutzt einen Open-Source-Code in diesem Produkt. Weitere Informationen dazu finden Sie auf <http://www.assaabloy.com/com/global/opensourcelicense/>



EM410x

Technische Daten - Metall Knauf- Halbzylinder

	Zertifizierungen	CE; Feuerschutztüren bis T90; DIN EN 15684 (1/6/B/4/-/F/3/2)
	Knauf-Versionen	Feste oder demontierbare Knauf-Versionen mit und ohne RFID-Leser
	Knauf-Abmessungen	V2: 42,5 x 33 mm / V3: 49 x 32 mm (L x Ø)
	Knauf-Oberfläche	Edelstahl
	Länge A	Grundlänge 30 mm, erweiterbar in Schritten von 5 mm bis auf 60 mm
	Stulpschraube	60 oder 85 mm
	Batterie	1 x Lithium CR2
	Batterielebensdauer	V2: Ca. 40.000 Zyklen (bei max. 3 Jahren) V3: Ca. 30.000 Zyklen (bei max. 2 Jahren)
	Funkstandard	IEEE 802.15.4 (2,4 GHz)
	Verschlüsselung (Funkkommunikation)	AES 128-Bit
	Entfernung zwischen RFID-Leser und Hub	Typische Reichweite 5 m oder 25 m, je nach Hub-Typ und baulichen Gegebenheiten
	Schutzart	V2: IP 55 V3: IP 65
	Betriebstemperaturbereich	V2: 0°C bis +50°C V3: -20° bis +55°C
	Status	LED (rot/grün/orange)
	RFID-Technologie	V2: iCLASS®/ISO 14443B; MIFARE™ Classic; MIFARE™ Plus; MIFARE™ DESFire™ EV1; HID PROX/EM410x, LEGIC® Advant; LEGIC® Prime V3: iCLASS®/ISO 14443B; iCLASS® Seos; MIFARE™ Classic; MIFARE™ Plus; MIFARE™ DESFire™ EV1; LEGIC® Advant; LEGIC® Prime (in progress)
	RFID-Leser	UID / Sektor / Block / Application / File
	Lesedistanz	< 4 cm

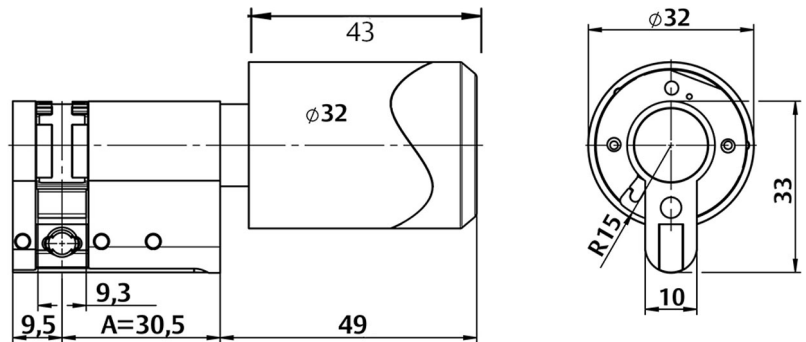
C100 EURO Metall Knauf- Halbzylinder

ASSA ABLOY

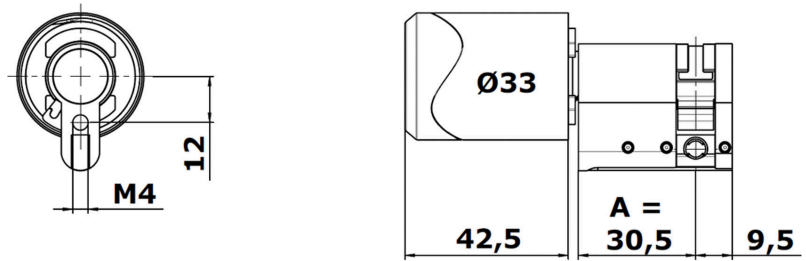


Schnittstelle

Micro-USB-Firmware download (nur V3)



V3 version



V2 version